



# ការអនុវត្តក្របខណ្ឌការងារគណនេយ្យភាពសង្គម (I-SAF) លេខាធិការដ្ឋាន គ.ជ.អ.ប

## សមាសភាគនៃការអនុវត្ត

### តម្លាភាព និងភាពងាយទទួលបានព័ត៌មាន

- ជាមធ្យម៩០%នៃអ្នកផ្តល់សេវាបានបញ្ចូលទិន្នន័យផលិតនិងបិទផ្សាយទិន្នន័យនៅតាមកន្លែងផ្តល់សេវារបស់ពួកគេ។
- កម្មវិធីទូរស័ព្ទI-SAFបានបង្កើតឡើងដែលអាចប្រើបានសម្រាប់ទាំងប្រព័ន្ធប្រតិបត្តិការAndroidនិងIOSនៅក្នុងទូរស័ព្ទ។មានអ្នកប្រើប្រាស់ចំនួន៨,៣៤១នាក់បានទាញយកកម្មវិធីនេះទៅប្រើប្រាស់ ក្នុងនោះសម្រាប់ប្រព័ន្ធប្រតិបត្តិការ Android (មានអ្នកប្រើប្រាស់ចំនួន ៦,២៤៦ នាក់) និងប្រព័ន្ធប្រតិបត្តិការ ISO (មានអ្នកប្រើប្រាស់ចំនួន ២,០៩៥នាក់) ។
- ផ្ទៃក្រឡាប្រើប្រាស់បានបង្កើតឡើយមានគោលបំណងផ្សព្វផ្សាយបន្ថែមទៀតអំពី I-SAF ក្នុងនោះមានចំនួនអ្នកប្រើប្រាស់ ១,៨៥៥ នាក់។

### ការត្រួតពិនិត្យតាមដានដោយប្រជាពលរដ្ឋ

- ប្រជាពលរដ្ឋចំនួន ៦២០,១៣៩នាក់បានចូលរួមនៅក្នុងការដាក់ពិនិត្យសហគមន៍។
- អ្នកផ្តល់សេវាចូលរួមក្នុងការវាយតម្លៃខ្លួនឯងចំនួន១៤៧,៦០៦នាក់។
- ប្រជាពលរដ្ឋនិងអ្នកផ្តល់សេវាចូលរួមក្នុងកិច្ចប្រជុំរួមសរុបចំនួន៦២,៩០៤នាក់។

### ការអនុវត្តផែនការសកម្មភាពរួមស្តីពីការងារគណនេយ្យភាពសង្គម (ផ.ស.វ.គ)

- ការអនុវត្តផែនការសកម្មភាពរួម (ផ.ស.វ.គ) សរុបចំនួន ៦២០,១៣៩ សកម្មភាព។
- ៦៦% ប្រើប្រាស់ធនធានខាងក្នុង
- ៣៤% ប្រើប្រាស់ធនធានខាងក្រៅ
- ៦៤% សកម្មភាពដែលបានបញ្ចប់
- ៣៦% សកម្មភាពដែលមិនទាន់បានអនុវត្ត

### ការបណ្តុះបណ្តាល អភិវឌ្ឍសមត្ថភាព

- ចំនួនបុគ្គលិកមន្ត្រីដែលបានចូលរួមវគ្គបណ្តុះបណ្តាលសរុប ២៨,៥៩៨ នាក់ (ស្រី ១០,៧២៤ នាក់)

### ការសម្របសម្រួល និងការគាំទ្រថ្នាក់ជាតិ និងថ្នាក់ក្រោមជាតិ

- បានបង្កើតគណៈកម្មាធិការគ្រប់គ្រងភាពជាដៃគូI-SAFក្នុងឆ្នាំ២០១៥និងបានកែសម្រួលសមាសភាពបន្ថែមនៅឆ្នាំ ២០២១។
- រៀបចំក្រុមការងារបច្ចេកទេសគណនេយ្យភាពសង្គមក្នុងឆ្នាំ២០២៣មានការចូលរួមពីក្រសួងនិងអង្គការសង្គមស៊ីវិល។
- បានបង្កើតក្រុមការងារបច្ចេកទេសនៅរដ្ឋបាលថ្នាក់ក្រោមជាតិដែលមានមន្ត្រីបង្គោលក្នុងគោលដៅ រាជធានី ខេត្ត និង ក្រុង ស្រុក ខណ្ឌទាំងអស់។

## អនុវត្តផ្តោតលើសេវា

- បច្ចុប្បន្នការអនុវត្តសកម្មភាពរបស់ផ្នែកផ្គត់ផ្គង់ កំពុងដំណើរការក្នុង រាជធានី ខេត្តទាំង ២៥ ដែលគិតជាភាគរយស្មើនឹង ១០០% នៅក្នុងក្រុង ស្រុក ខណ្ឌចំនួន ៩១% (១៤៩ នៃ២០៨) និងនៅក្នុងឃុំ សង្កាត់បានចំនួន៩៤% (១,៥៤៥ នៃ១,៦៥២)។
- សេវាគ្របដណ្តប់នៅក្នុងសាលាបឋមសិក្សាចំនួន ៦,៨២២ និងមណ្ឌលសុខភាពចំនួន ១,២៣៦ នៅទូទាំងប្រទេស ខណៈដែលផ្នែកតម្រូវការកំពុងដំណើរការក្នុងរាជធានី ខេត្តទាំង ២៥ គិតជាភាគរយស្មើនឹង ១០០% ក្នុង ក្រុង ស្រុក ខណ្ឌចំនួន៧៩% (១៦៥នៃ ២០៨) និងនៅក្នុងឃុំ សង្កាត់បានចំនួន ៧៨% (១,២៨៨ នៃ១,៦៥២) ។
- ការអនុវត្តក្របខណ្ឌគណនេយ្យភាពសង្គមត្រូវបានពង្រីកសេវាទៅរដ្ឋបាលក្រុង ស្រុក ខណ្ឌដែលកំពុងដាក់សាកល្បងនៅក្នុង ៣៧ ក្រុង ស្រុកខណ្ឌ នៅក្នុងឃុំ សង្កាត់ចំនួន ១៦ ។
- ការផ្តល់ហិរញ្ញប្បទានដោយដៃគូអភិវឌ្ឍន៍មាន៖
  - (១) ប្រទេសស្វីស អាជ្ញាធរអភិវឌ្ឍន៍ស្វីស តាមរយៈមូលនិធិបឋមបាលកិច្ចគ្រប់គ្រងដោយធនាគារពិភពលោក។
  - (២) សហភាពអឺរ៉ុប និង ទីភ្នាក់ងារសហរដ្ឋអាមេរិកសម្រាប់ការអភិវឌ្ឍន៍អាស៊ី (USAID) ។

## ការបណ្តុះបណ្តាល អភិវឌ្ឍសមត្ថភាព



## ការចូលរួមដោយក្រុមហិរញ្ញប្បទាន

ការអនុវត្តក្របខណ្ឌគណនេយ្យភាពសង្គម បានពិចារណាលើការចូលរួមពីក្រុមយេនឌ័រ និងជនងាយរងគ្រោះផ្សេងទៀតដូចជា ជនមានពិការភាព និងយុវជន ។ ៣០% នៃស្ត្រីចូលរួមក្នុងក្រុមការងារគណនេយ្យភាពសង្គមនៅថ្នាក់ជាតិ។ ដូចគ្នានេះដែរនៅថ្នាក់ក្រោមជាតិជាមធ្យម ១៥-២០% មានចំនួនស្ត្រីចូលរួមក្នុងក្រុមការងារគណនេយ្យភាពសង្គម ក៏ដូចជាសមាសភាពគណៈកម្មាធិការផែនការសកម្មភាពរួមស្តីពីការងារគណនេយ្យភាពសង្គមនៅថ្នាក់ឃុំ (JAAPC) មានស្ត្រីចូលរួមជាមធ្យមពី ២០-៣០% ។ សម្រាប់អ្នកសម្របសម្រួលគណនេយ្យភាពសហគមន៍មាន ៦៩% ជាស្ត្រី។



# ការអនុវត្តក្របខណ្ឌការងារគណនេយ្យភាពសង្គម (I-SAF) អង្គការស្រុះស្រួលពិភពលោក

## ការអនុវត្តគម្រោងដំណាក់កាលទី២



## អនុវត្តផ្តោតលើសេវា

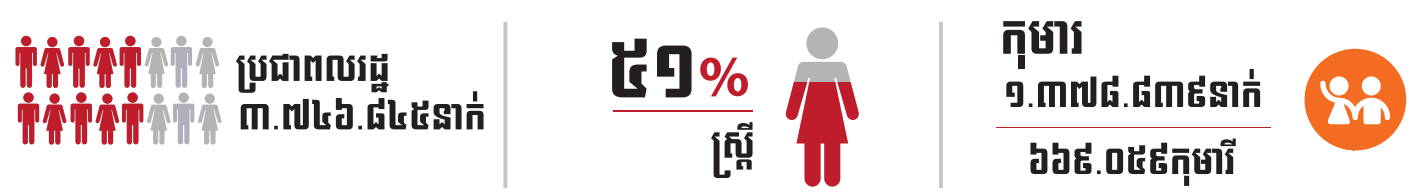
- ចំនួនជាង២ពាន់សាលាបឋមសិក្សា
- ៤៧០ ឃុំសង្កាត់
- ៣៧៩ មណ្ឌលសុខភាព
- ១០ស្រុកកំពុងអនុវត្តសាកល្បងក្នុងក្រុង ស្រុក ខណ្ឌ

## អ្នកចូលរួម

- ប្រជាពលរដ្ឋច្រើនជាង១.០២០.៤៩៧នាក់ (ស្ត្រី៧០%) និងមន្ត្រីនៅរដ្ឋបាលថ្នាក់ក្រោមជាតិបានចូលរួមក្នុងដំណើរការអនុវត្តក្របខណ្ឌគណនេយ្យភាពសង្គមក្នុងរយៈពេល៤ឆ្នាំចុងក្រោយនេះ។
- គម្រោងបានផ្តល់ដល់គ្រួសារក្រីក្រចំនួន៩១ពាន់គ្រួសារ ក្នុងចំណោម១៩ម៉ឺនគ្រួសារដែលស្មើនឹង ៤៨% នៃឃុំសង្កាត់គោលដៅ ដែលក្នុងនោះមាន១១៣ពាន់នាក់ ជាយុវជន ក្នុងឆ្នាំ២០២៣។



## ប្រជាពលរដ្ឋទទួលបានលទ្ធផលពីគម្រោង



## សមិទ្ធផលសំខាន់ៗ

- តម្លាភាព និងភាពងាយទទួលបានព័ត៌មាន**  
ប្រជាពលរដ្ឋយល់ដឹងពីសិទ្ធិ ស្តង់ដារការបំពេញការងាររបស់អ្នកផ្តល់សេវាកើនឡើងពី៦៩% ក្នុងឆ្នាំ២០២០ ទៅ ៧៣% ក្នុងឆ្នាំ២០២១, ៨២%ក្នុងឆ្នាំ២០២២ និង ៧៥%ក្នុងឆ្នាំ២០២៣។
- ការត្រួតពិនិត្យតាមដានដោយប្រជាពលរដ្ឋ**  
ប្រជាពលរដ្ឋចំនួន ៧៥% ដែលបានចូលរួមក្នុងដំណើរការនៃការដាក់ពិនិត្យ ត្រូវបានរាយការណ៍ថាមានការកើនឡើងនូវទំនុកចិត្តលើការបញ្ចេញមតិយោបល់ និងសកម្មភាពក្នុងការពង្រឹងគុណភាពនៃការផ្តល់សេវា។
- ការអនុវត្តផែនការសកម្មភាពរួមស្តីពីការងារគណនេយ្យភាពសង្គម (ផ.ស.វ.គ)**  
៦០%នៃ ៤០០ឃុំ/សង្កាត់ បានធ្វើការប្រជុំតាមដានចំនួន១ដងតិចបំផុត បន្ទប់ពីបានកំណត់យកផែនការសកម្មភាពរួមស្តីពីការងារគណនេយ្យភាពសង្គម។ (៤៦%នៃ៤៧០ឃុំ/សង្កាត់)
- ការចូលរួម និងគាំទ្រដោយអង្គការសង្គមស៊ីវិល**  
• ចូលរួមគាំទ្រក្នុងដំណើរការ កិច្ចប្រជុំគណៈកម្មាធិការគ្រប់គ្រងការអនុវត្តផែនការយុទ្ធសាស្ត្រគណនេយ្យភាពសង្គម។  
• សម្របសម្រួលក្រុមការងារបច្ចេកទេសខាងផ្នែកតម្រូវការ។  
• ចូលរួមកិច្ចប្រជុំបច្ចេកទេសជាមួយលេខាធិការដ្ឋានគ.ជ.អ.ប។
- ការបណ្តុះបណ្តាល អភិវឌ្ឍសមត្ថភាព**  
• អ្នកសម្របសម្រួលគណនេយ្យភាពសហគមន៍ចំនួន ១.៩៦៤នាក់ ស្ត្រី ៦៩% បានចូលរួមយ៉ាងសកម្មក្នុងក្រុមប្រឹក្សាបណ្តុះបណ្តាល២០២៣ហើយ៤៣%ជាយុវជនដែលមានអាយុចន្លោះពី១៥ឆ្នាំដល់ ៣០ឆ្នាំ។  
• ជាមធ្យមមាន ២ស្ត្រីចំនួន៤នាក់ក្នុងមួយឃុំ សង្កាត់។  
• ក្នុងចំណោមអ្នកសម្របសម្រួលគណនេយ្យភាពសហគមន៍ទាំង១.៩៦៤នាក់មានស្ត្រី៦៩នាក់ គ្រួសារក្រីក្រ ២៣នាក់ ជនមានពិការភាព១០នាក់ និងជនជាតិដើមភាគតិច២៣នាក់ ទទួលបានការបណ្តុះបណ្តាលកសាងសមត្ថភាព។
- ក្រុមហិរញ្ញប្បទាន**  
អ្នកចូលរួមចំនួន៩០% ត្រូវបានជ្រើសរើសដោយ ថែ ដ ន្យ ពី ឃុំ គោល ដៅ ចំ នួន ២៧៩ឃុំ ដើម្បីដាក់ថវិកាគ្រោងបានយកចិត្តទុកដាក់ ជា អា ទិ ភា ព ទៅ លើ ក្រុមប្រជាពលរដ្ឋងាយរងគ្រោះក្នុងតំបន់ដែលបានកំណត់ក្នុងយកផែនការសកម្មភាពរួមស្តីពីការងារគណនេយ្យភាពសង្គម។



# THE IMPLEMENTATION OF THE SOCIAL ACCOUNTABILITY FRAMEWORK (I-SAF) - NCDD

## I-SAF COMPONENTS

### Transparency and Access to Information

- In average 90% of service providers had entered data ,produced post-ons and displayed at their facilities.
- The I-SAF mobile app are established and available for both Android and IOS operation system in smart phones. 8,341 of users downloaded I-SAF Application both Android (6,246 users) and ISO (2,095 users).
- I-SAF telegram channel aims to promote more I-SAF information has increase number total subscribers 1,855 .

### Citizen Monitoring

- 620,139 Citizens Engaged in Community Scorecard.
- 147,606 Civil Servants and Staff Engaged in Self-Assessment.
- 62,904 Citizens and Service Provider Staff Participated in Interface Meeting.

### Capacity Development

- Number of civil servants with I-SAF training accreditation total 28,598 (10,724 females).

### Implementation of Joint Accountability Action Plans (JAAPs)

- Total of JAAP Actions: 64,596.
- 66% Required Internal Resource.
- 34% Required External Resource.
- 64% Completed Activities.
- 36% Non-Implementation.

### National and Sub-National Coordination and Support

- Established I-SAF Partnership steering committee in 2015, and revised in 2021.
- Reactive I-SAF National TWG in 2023 with participatory from line Ministries and CSOs.
- Formed I-SAF TWG at SNAs , focal person in all CPs and DMKs targets.

## COVERAGE SERVICES



6,822 Primary School



1,236 Health Center



1,545 Commune & Sangkat



37 Piloting DMK Administrations

- Currently, I-SAF supply side activities is rolling out to 100% (25 out of 25) of C/Ps, 91% (189 out of 208) of DMKs, and 94% (1,545 out of 1,652) of CSs.
- Service Coverage in 6,822 primary schools, and 1,236 health centers across the country while I-SAF demand side's covers 100% (25 out of 25) of CPs 79% (165 out of 208) of DMKs ,and 78% (1,288 out of 1,652) of CSs.
- I-SAF is expanded new services including DMK administration which is piloting in 37 DMKs in 16 CPs.
- Financing by various DPs including:
  - (1) Switzerland, Germany, Australia through Trust Fund administrative management by WB;
  - (2) European Union and USAID.

## CAPACITY DEVELOPMENT TIMELINE

I-SAF PHASE I 2016-2018

16,644

I-SAF PHASE II 2019-2023

11,954

TOTAL

28,598

Number of civil servants with I-SAF training accreditation total 28,598 (10,724 females).

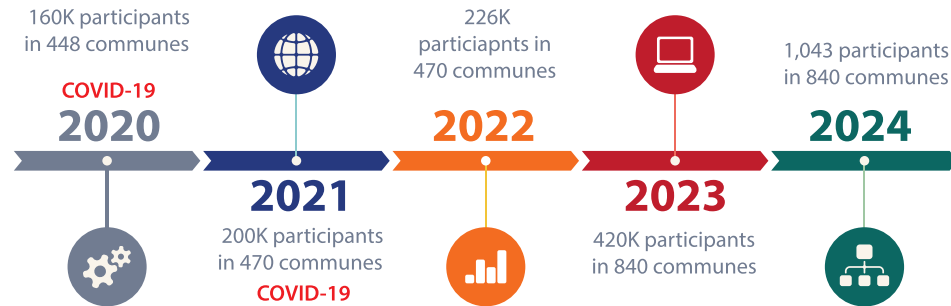
## INCLUSIVENESS OF I-SAF ACTIVITIES

The implementation of I-SAF considered the inclusiveness including engage gender group, and other vulnerable such as IP, people with disability and youth. 30% of women engaged in I-SAF working group at national level. Similarly, at the sub-national level, in average of 15-20% of women engaged in I-SAF working groups, as well as the Joint Accountability Action Plan Committee at commune level (JAAPC) with women involved in average of 20-30%. For Community Accountability Facilitators, 69% are females.



# THE IMPLEMENTATION OF THE SOCIAL ACCOUNTABILITY FRAMEWORK (I-SAF) - WORLD VISION

## IMPLEMENTATION TIMELINE PHASE II



## COVERAGE SERVICES



More than 2K primary schools



379 Health Centers



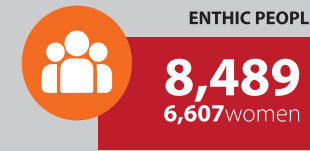
470 Communes/Sangkat



10 Districts piloting DMK

## PARTICIPANTS

- More than 1,020,497 citizens(70% women) and officials took part in I-SAF activities over the last 4 years.
- Reached to 48% of the total poor household (91,229/190,739 household) in the target communes and more than 113K youths in 2023.



## IMPACTED CITIZEN



## KEY ACHIEVEMENT

### Transparency and Access to Information

Understanding of the citizens on their rights and standards increased (69% in 2020 to 73% in 2021,82% in 2022 and 75% in 2023).

### Training and Capacity Development

- 1,964 CAFs (69% female) active by Jun of 2023, 43% of them youth (age 15-30)
- Average of 4 CAFs per C/S (against a target of 4 per C/S)
- 1,964 CAFs (69 female, 23 poor people, 10 PWD, 23 Ethnic) were trained.

### Citizen Monitoring (CSC and SA)

75% of the citizens who took part in the citizen monitoring process in 2022 reported an increased confidence that citizen voice and actions can have an impact on public service quality.

### Civil Society Coordination and Support

- Supported and participated in the Partnership Steering Committee meeting and launch of the project.
- Joint the Demand-side Technical Working Group.
- Joint technical meeting with NCDDs.

### Implementation of the JAAPs

60% of the 400 C/Ss that finalized a JAAP conducted at least one monitoring meeting (46% of the target C/Ss).

### Inclusiveness

90% of the respondents to a survey conducted among randomly selected citizens in 279 communes believe that the priorities of the most marginalized people in their community are reflected in the JAAPs.